



IL COMMISSARIO DELEGATO

RICOSTRUZIONE SISMA 2012

EPT III EDIFICI SCOLASTICI TEMPORANEI

SCHEDA TECNICA

COMUNE DI CASTELFRANCO EMILIA

Provincia di Modena

LOTTO n. 6

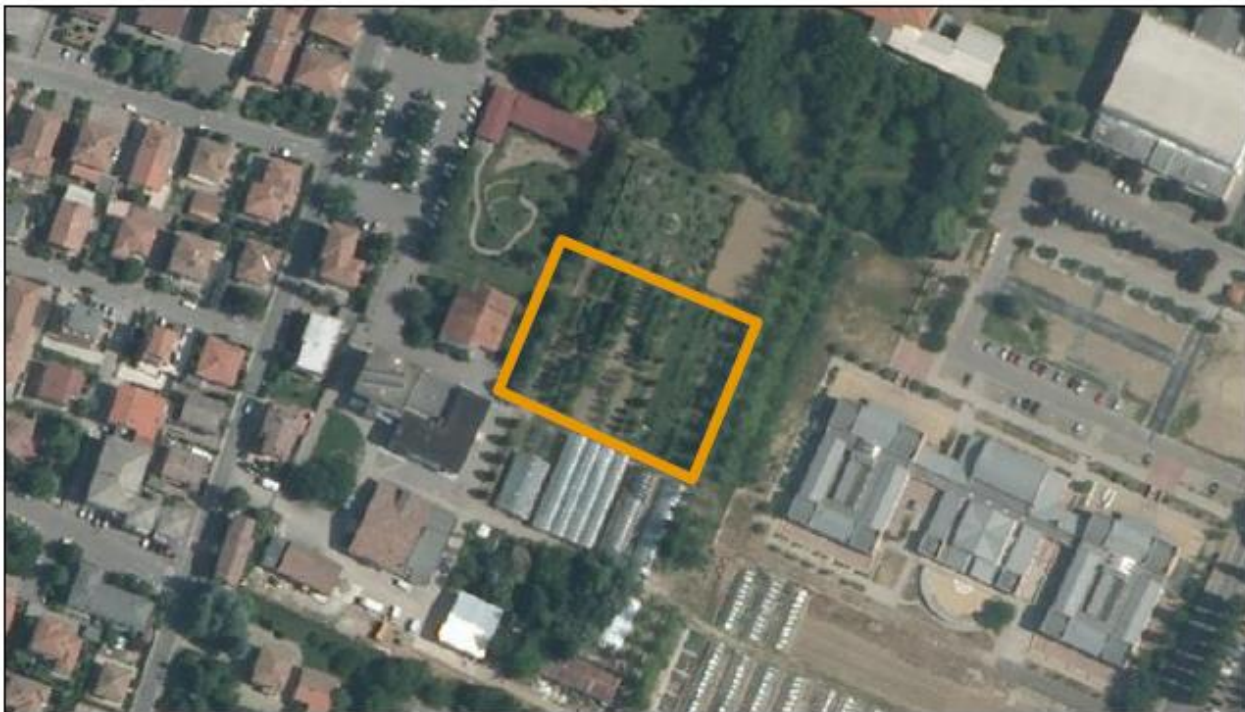
Area già localizzata con Ord. 6 del 05/07/12

ALLEGATO 2



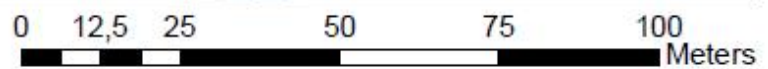
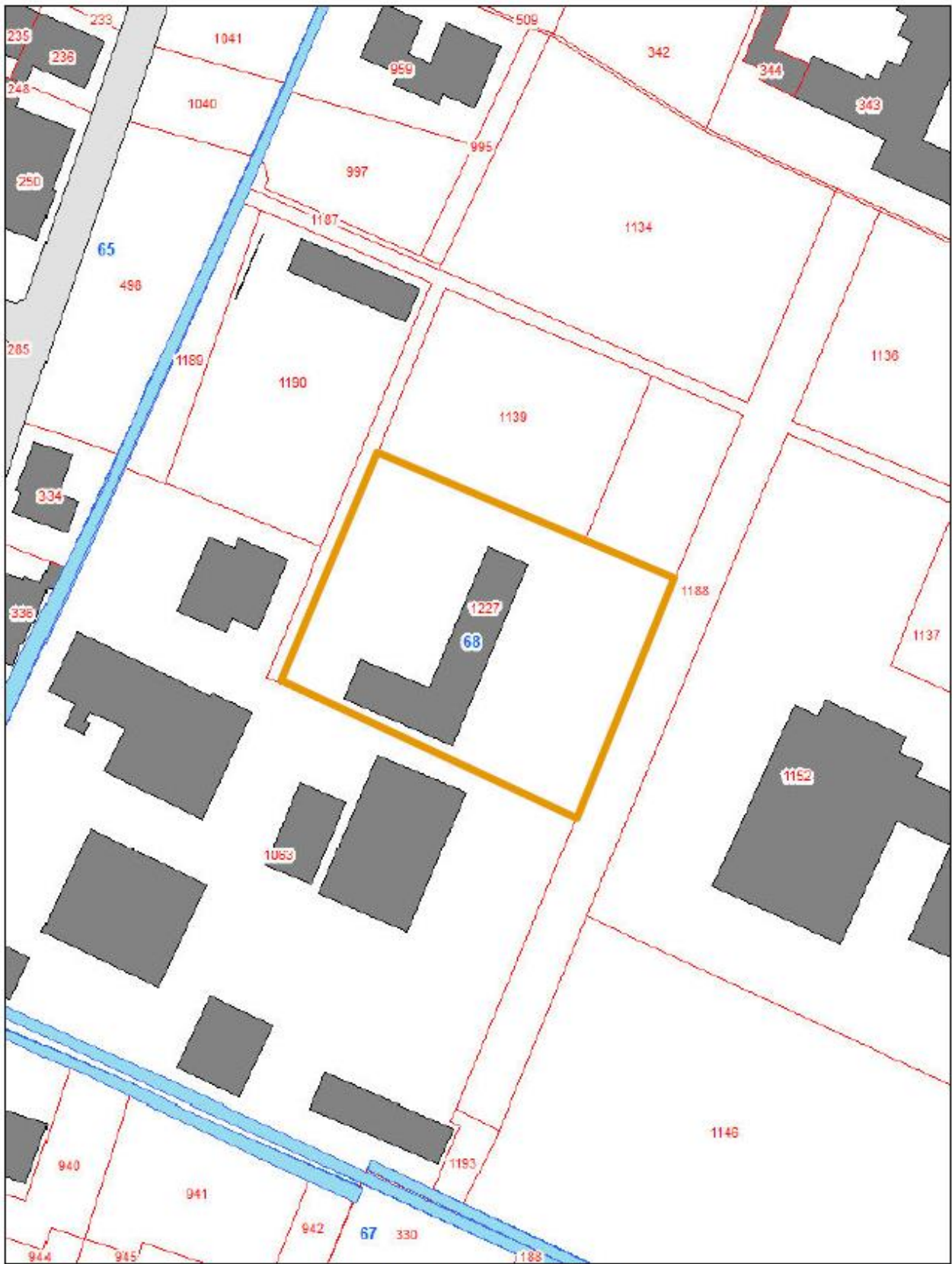
inquadramento area

0 115 230 460 690 920 Meters



estratto ortofoto

0 25 50 100 150 200 Meters



EPT III - Lotto 06				
comune	CASTELFRANCO EMILIA (MO)			
descrizione	Ampliamento dell'Istituto Superiore "Spallanzani"			
localizzazione	Foglio 68 Mappale 1141 parte Adiacenza EST 15 Castelfranco Emilia			
richieste		descrizione	parametri	
ampliamento	5 aule	sup. ≥ 55 m ²	m ²	275
ampliamento	2 laboratori	chimica e cucina sup. ≥ 80 m ²	m ²	160
ampliamento	bagni e connettivo	collegamento con edificio esistente	m ²	65
			m²	500
ampliamento	esterni	tipologia esistente		
ampliamento	recinzione	tipologia esistente		
NOTE:				
<ul style="list-style-type: none"> - ampliamento della recinzione esistente con tipologia analoga (circa m 200). - adeguamento vie d'esodo sulla base delle richieste di ampliamento. - collegamento all'edificio esistente tramite uscita di sicurezza. - ampliamento in adiacenza rispettando le distanze dall'edificio esistente. - rivestimenti ceramici nei laboratori e nei servizi igienici. 				

