

RICOSTRUZIONE SISMA 2012

PALESTRE SCOLASTICHE TEMPORANEE

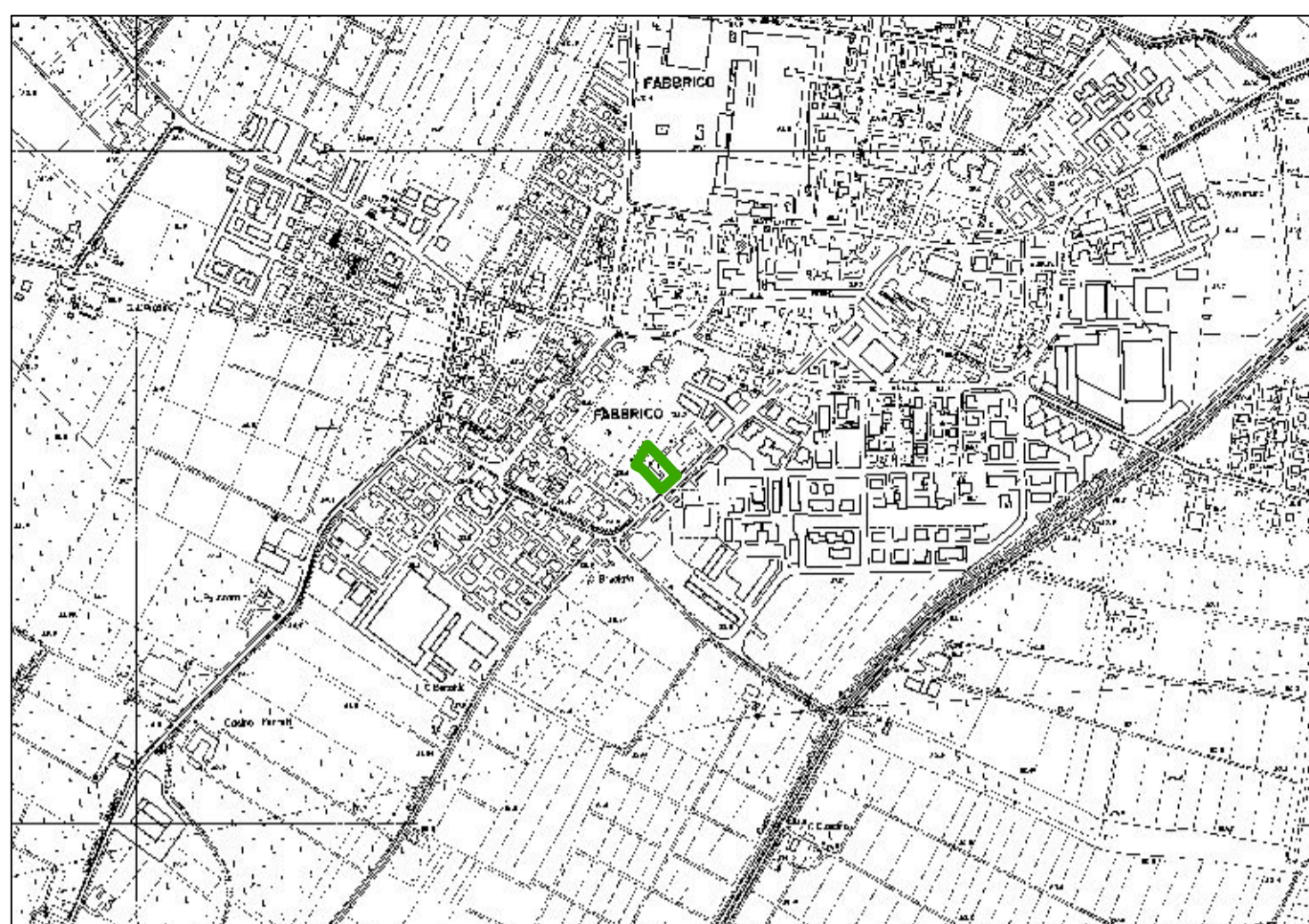
SCHEDA TECNICA

COMUNE DI FABBRICO

Provincia di Reggio Emilia

LOTTO n.6

ALLEGATO 2



inquadramento area

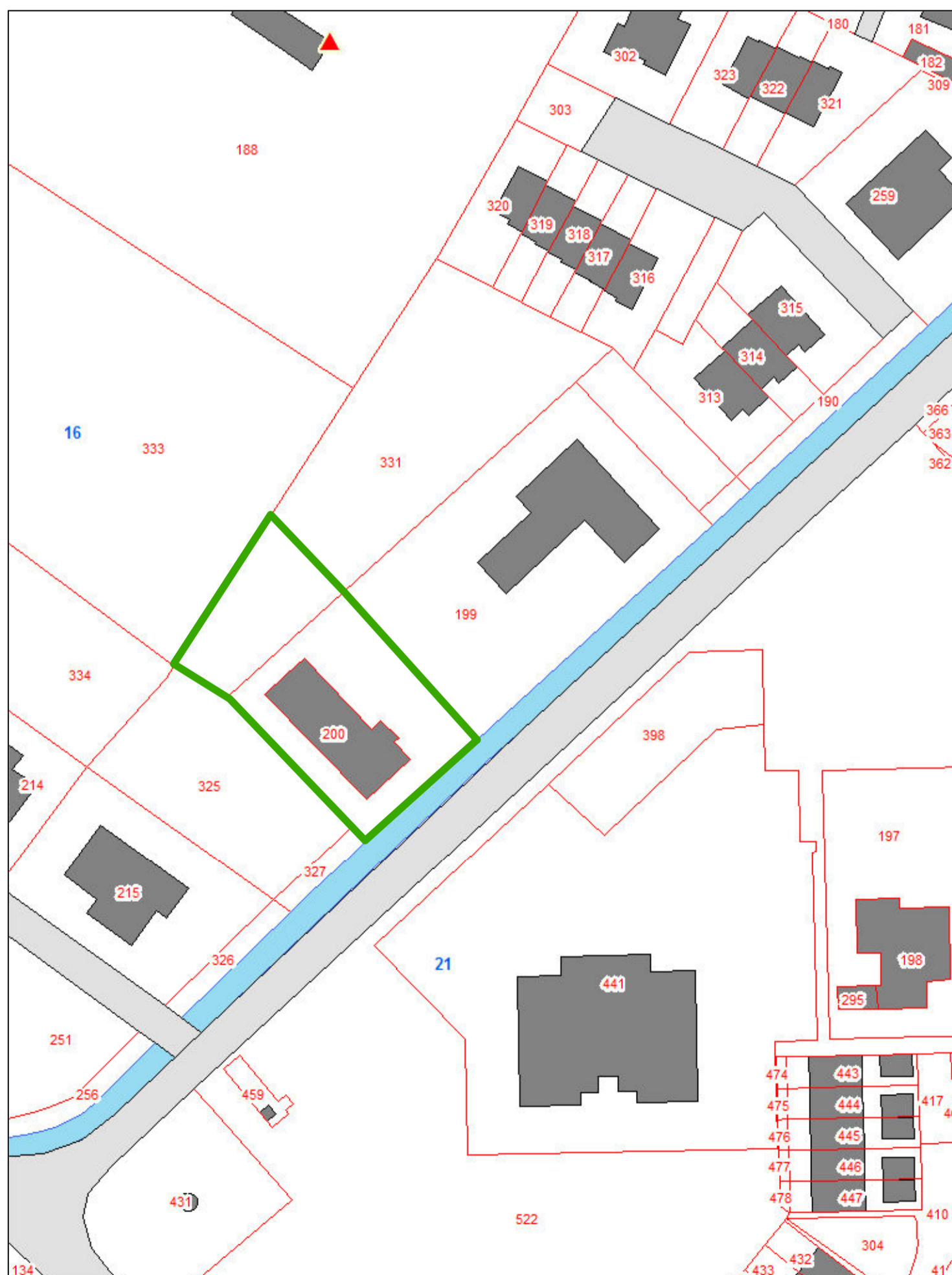
0 125 250 500 750 1.000 Meters



estratto ortofoto

0 25 50 100 150 200 Meters

Comune di		FABBRICO	
Lotto N.		6	
Fg. 16 Mappale 200, 199 parte e 331 parte		1.850 m2	
Scuola	lotto n. 7 EST		
N. Classi effettivamente servite		20 classi Elementari, 9 classi medie	
Servizio comunità SI/NO		sì 250 utenti pomeridiani	
			superficie m2
Tipologia di riferimento (DM del 18.12.1975)		B1	
Suddivisione interna	note		
area gioco	pallacanestro/pallavolo		670
zona per insegnanti/arbitri con servizi igienici e doccia	separati tra maschi e femmine e attrezzati per disabili		
zona per servizi allievi/squadre con spogliatoi, servizi igienici e docce	separati tra maschi e femmine e attrezzati per disabili, l'accesso degli studenti alla palestra deve avvenire dagli spogliatoi - le docce devono essere singole con antidoccia singola		
zona per servizio sanitario e visita medica	ubicata in modo da poter usufruire degli spogliatoi e degli altri locali disponibili anche per questa funzione		
zona deposito attrezzi e materiali vari			0
Totale superficie utile		m2	670
NB La palestra è prevista nel lotto dove attualmente c'è la palestra esistente (vedi foto e pianta), la cui demolizione, per la sola area di gioco, è prevista nell'ambito dell'appalto; gli spogliatoi esistenti sono da mantenere, in quanto inagibili solo per vicinanza alla palestra collabente. Non è prevista la recinzione del lotto.			



estratto catastale Fg 16

map.le 200,
map.le 199 parte (930m2)
map.le 331 parte (570m2)

0 12,5 25 50 75 100 Meters