

RICOSTRUZIONE SISMA 2012

PALESTRE SCOLASTICHE TEMPORANEE

SCHEDA TECNICA

COMUNE DI CARPI
Provincia di Modena

LOTTO n.13

ALLEGATO 2



inquadramento area

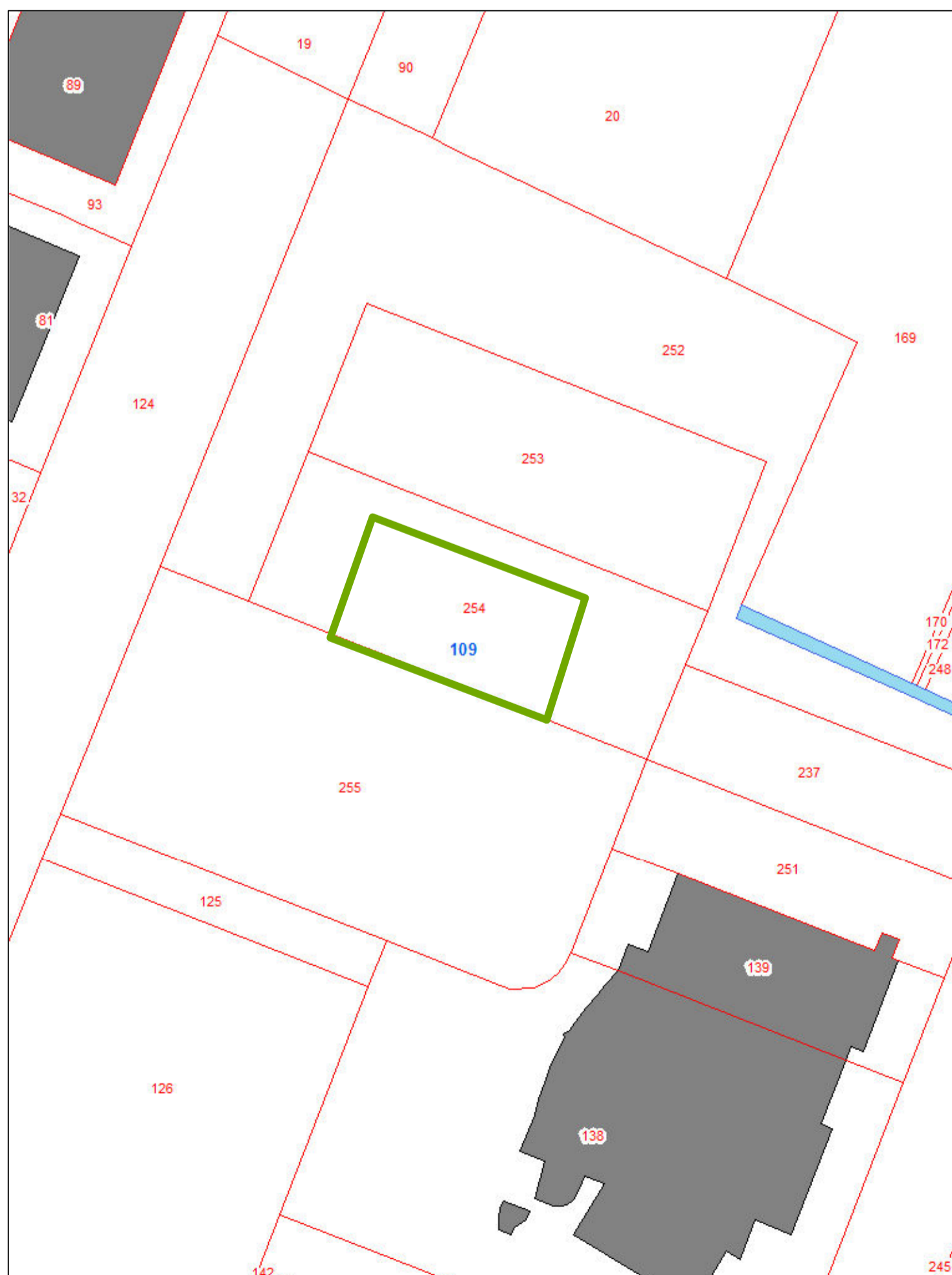
0 125 250 500 750 1.000 Meters



estratto ortofoto

0 25 50 100 150 200 Meters

Comune di		CARPI
Lotto N.		13
Fg. 109 mappale n. 254 parte		1.224 m ²
Scuola	lotto n. 14 PMS	
N. Classi effettivamente servite	31 classi elementari	
Servizio comunità SI/NO	si	
		superficie m²
Tipologia di riferimento (DM del 18.12.1975)		B1
<i>Suddivisione interna</i>		<i>note</i>
area gioco	pallavolo/pallacanestro/pallamano	670
zona per insegnanti/arbitri con servizi igienici e doccia	separati tra maschi e femmine e attrezzati per disabili	
zona per servizi allievi/squadre con spogliatoi, servizi igienici e docce	separati tra maschi e femmine e attrezzati per disabili, l'accesso degli studenti alla palestra deve avvenire dagli spogliatoi - le docce devono essere singole con antiodoccia singola	
zona per servizio sanitario e visita medica	ubicata in modo da poter usufruire degli spogliatoi e degli altri locali disponibili anche per questa funzione	
zona deposito attrezzi e materiali vari		160
Totale superficie utile		m² 830
NB		



estratto catastale Fg. 109
map.le 254 parte (1.224m²)

0 12,5 25 50 75 100 Meters