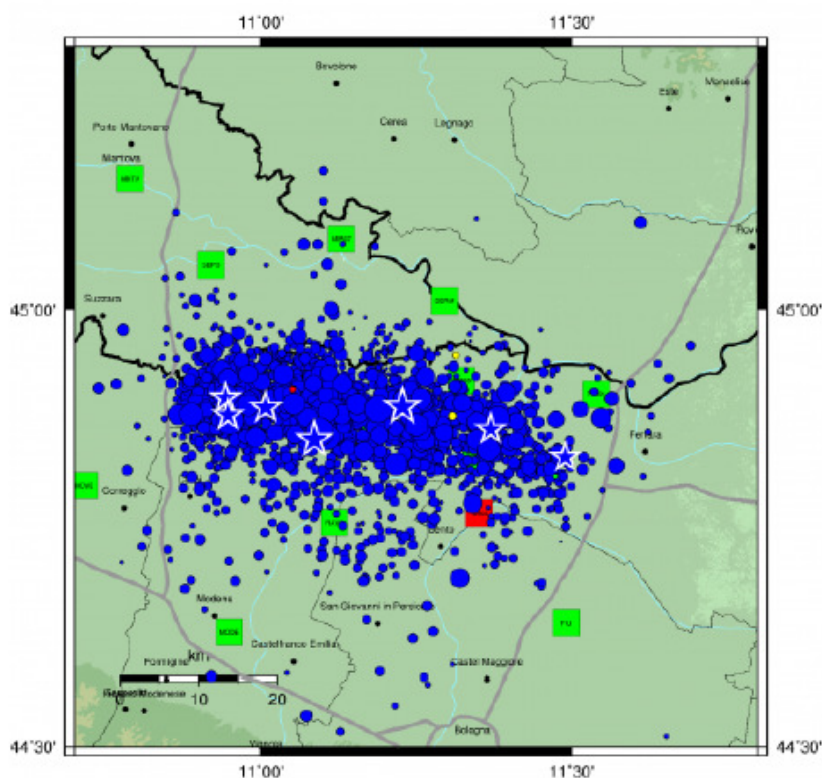


Aggiornamento del 13.08.2012

- 1. Sequenza sismica***
- 2. Assistenza alla popolazione***
- 3. Verifiche agibilità – schede AeDES
Emilia Romagna***
- 4. Forze in campo***
- 5. Logistica – risorse nazionali e regionali***

1. Sequenza sismica – 13/08/2012

Mappa Epicentrale della Sequenza Sismica
 per il periodo 16-05-2012 : 13-08-2012



Aggiornata al 2012-08-13, 13:00:01 UTC, numero di eventi 2385

	Oggi	Ieri	2gg fa	Precedenti
MI < 3.0	• 1	• 2	• 2	• 2158
3.0 <= MI < 4.0	• 0	• 0	• 0	• 188
4.0 <= MI < 5.0	• 0	• 0	• 0	• 27
MI >= 5.0	★ 0	★ 0	★ 0	★ 7

Stato della rete

■ Funzionante ■ Parzialmente funzionante ■ Guasta

(<http://iside.rm.inqv.it>)

Totale eventi del giorno 13 agosto 2012: 1

Tabella dei terremoti nelle ultime 24h.

Legenda						
0 ≤ M < 2	2 ≤ M < 3	3 ≤ M < 4	4 ≤ M < 5	M ≥ 5		
Tempo Origine (UTC)	Lat.	Lon.	Prof.	Mag.	Zona	Province
2012-08-13 01:27:54	44.909	11.051	10.000	MI 1.9	Pianura_padana_emiliana	MANTOVA,MODENA
2012-08-12 22:05:16	44.948	11.314	12.700	MI 1.9	Pianura_padana_lombarda	MANTOVA,ROVIGO
2012-08-12 21:39:42	44.878	11.308	7.700	MI 2.2	Pianura_padana_emiliana	MODENA,FERRARA
Totale eventi: 3						

2. Assistenza alla popolazione - 12/08/2012

Regione EMILIA - ROMAGNA													
RIEPILOGO PROVINCIA	Popolazione assistita	Aree di accoglienza				Strutture al coperto				Alberghi			
		Numero	Presenze	Capienza massima	Disponibilità posti	Numero	Presenze	Capienza massima	Disponibilità posti	Numero	Presenze	Check in	Check out
MO	4.982	24	3.828	9.055	5.227	2	61	340	279	156	1.093	4.172	3.079
BO	282	1	74	450	376	0	0	0	0	40	208	419	211
FE	857	1	236	568	332	1	116	330	214	64	505	798	293
RE	198	1	149	408	259	1	2	50	48	11	47	102	55
Totale	6.319	27	4.287	10.481	6.194	4	179	720	541	271	1.853	5.491	3.638

Totale popolazione assistita	6.319
in aree di accoglienza	4287
in strutture al coperto	179
in alberghi	1853

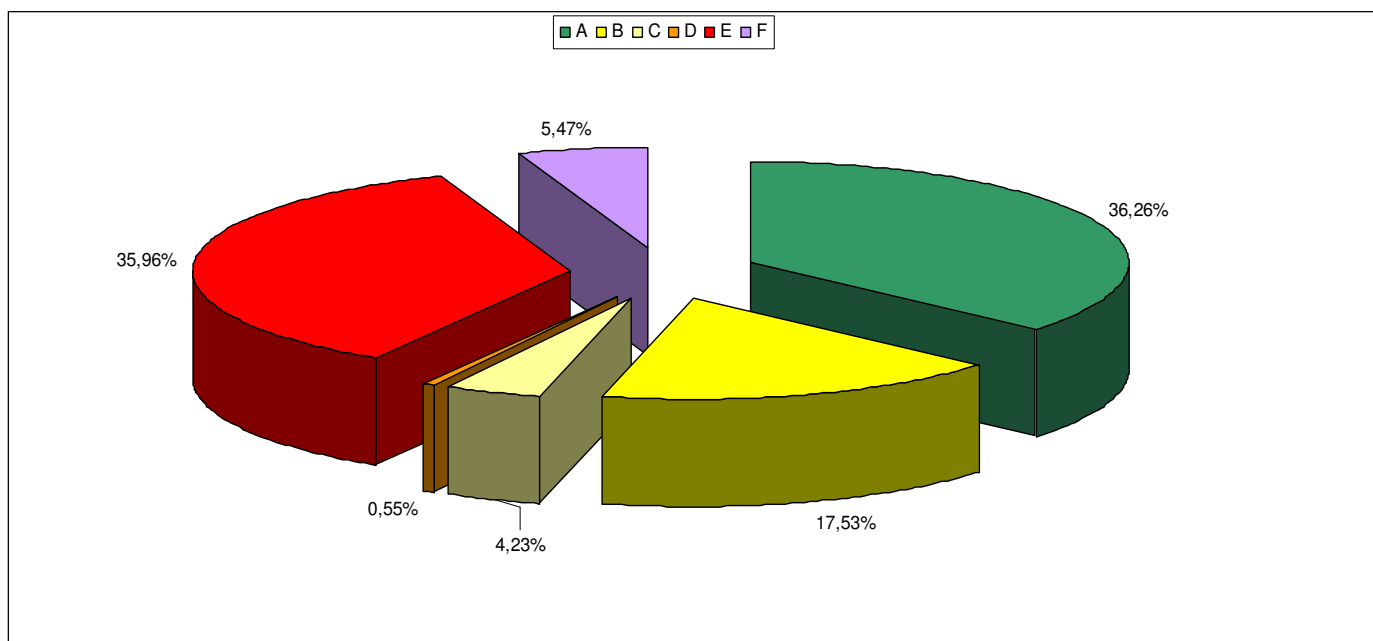
3. Verifiche agibilità – schede AeDES Emilia Romagna

(Dati estratti dal rapporto di sintesi finale del 06/08/2012 - Funzione Agibilità)

Conteggio numero totale schede AeDES consegnate a partire dal 21/05/2012

Legenda Esito di agibilità :

- A: Edificio AGIBILE
- B: Edificio TEMPORANEAMENTE INAGIBILE (tutto o in parte) ma AGIBILE con provvedimenti di pronto intervento
- C: Edificio PARZIALEMENTE INAGIBILE
- D: Edificio TEMPORANEAMENTE INAGIBILE da rivedere con approfondimento
- E: Edificio INAGIBILE
- F: Edificio INAGIBILE per rischio esterno



Di seguito si riporta il dato sintetico aggregato per Provincia:

PROVINCIA	SOPRALLUOGHI EFFETTUATI
BOLOGNA	3.305
FERRARA	8.595
MODENA	23.643
REGGIO EMILIA	1.932
TOTALE GENERALE	37.475

3. Verifiche agibilità – schede AeDES **Emilia Romagna**

(Dati estratti dal rapporto di sintesi finale del 06/08/2012 - Funzione Agibilità)

	Totale delle Richieste di sopralluogo AeDES effettuate nel mese di agosto 2012	Numero squadre di rilevatori AeDES attive nel mese di agosto 2012
Totali	/	/

Dato aggiornato mensilmente dal Servizio Geologico Sismico e dei Suoli (prossimo aggiornamento 01/09/2012).

Totale schede AeDES compilate	esiti					
	A	B	C	D	E	F
37.475	13.588	6.570	1.584	207	13.475	2.051
%	36.26	17.53	4.23	0.55	35.96	5.47

Il numero complessivo delle schede AEDES compilate è aggiornato al giorno 06/08/2012, come riportato dal Servizio Geologico Sismico e dei Suoli nel rapporto di sintesi finale della Funzione Agibilità, pubblicato al link

http://ambiente.regione.emilia-romagna.it/geologia/temi/sismica/speciale-terremoto/Report_07_08.pdf

4. Forze in campo – 13/08/2012

	Uomini	Mezzi
FF.AA. (E.I.)	90	21
CRI	203	nd
Organizzazioni di volontariato*	876	nd
DPC	15	7
Totali	1184	28

Volontari della CRI operativi

Colonna mobile della C.R.I. Regionale	62	203
Colonna mobile della C.R.I. Nazionale	141	

Volontari operativi

Colonna mobile Regionale Emilia-Romagna *	222	876
Colonne mobili Regionali	395	
Organizzazioni Nazionali	259	

Il dato non comprende i funzionari e tecnici delle Regioni, degli Enti Locali interessati e delle società di servizi pubbliche e private dell'area interessata dagli eventi sismici.

** i volontari CRI regionali sono conteggiati nel valore della CRI e non in quello delle organizzazioni di volontariato.*

6. Logistica

RISORSE DEL DIPARTIMENTO NAZIONALE E DEL CAPI NEL TERRITORIO 13 Agosto 2012

	RISORSA	IN CAMPO	GIACENZA	RITIRATI	TOTALE
DPC	Tende pneumatiche 4archi "Eurovinil"	839	129		968
DPC	Container Iso 1D impianto campale "Teknel"	18	3		21
DPC	G.E. da 150 KvA "Teknel"	24	4		28
DPC	Carrello per trasporto G.E. "Teknel"	24	4		28
DPC	Estintore a polvere da 6kg. Per ISO 1D	38	4		42
DPC	Estintore a polvere da 6kg. Per G.E	24	4		28
DPC	Pedana in legno per trasporto tenda"Eurovinil"	158	0		158
DPC	Ceste in acciaio avana per trasporto tenda"Eurovinil"	681	129		810
DPC	Container Iso 20	59	10		69
DPC	Teli ombreggianti	750	250		1.000
DPC	Grelle in container	22	1		23
DPC	Condizionatori	2.339	37		2.376
DPC	Condizionatori ATHENA 06	28	12		40
DPC	Container Condizionatori Athena 06		10		10
CAPI	P.I.M.	96	1		97
CAPI	P.I.M. (Modello sperimentale)	19			19
CAPI	COPERTE	870			870
CAPI	GUANCIALI	870			870
CAPI	FEDERE	870			870
CAPI	POSTI LETTO COMPLETI	10.100	950	600	11.650
CAPI	TENDA PER COMUNITA' (12x15)	1			1
CAPI	TENDE MOD. P.I. 88	230			230
CAPI	BRANDINE PIEGHEVOLI	320			320
CAPI	CONTAINER ISO 10	255	12		267

6. Logistica

RISORSE DELLA COLONNA MOBILE EMILIA ROMAGNA IMPIEGATE PER L'EMERGENZA TERREMOTO 13 Agosto 2012

RISORSA	IN CAMPO	RITIRATI	TOTALE
Tende pneumatiche 3 archi	42		42
Tende pneumatiche 4 archi	30		30
Gruppo Elettrogeno	1		1
Brandine	321		321
Posti Letto Completi	6.000		6.000
Coperte	1.768		1.768
Tensostrutture (12x15)	2		2
Tende Mod. P.I. 88	123		123
Brandine	870		870
Cucine da Campo	7		7
Container	120		120
Torre Faro	3		3
Moduli Abitativi per COC	10		10
Moduli Bagno	29		29