



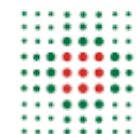
Gli obiettivi del progetto



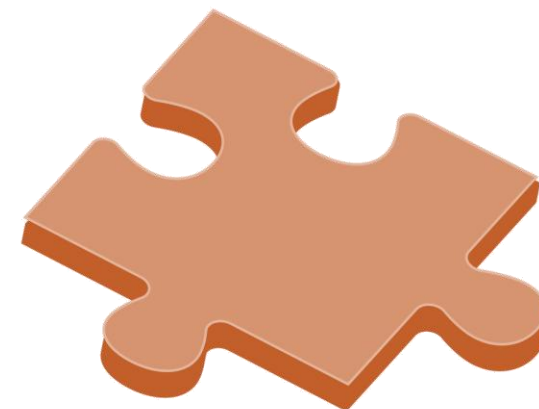
 **Regione Emilia-Romagna**

INAIL

ISTITUTO NAZIONALE PER L'ASSICURAZIONE
CONTRO GLI INFORTUNI SUL LAVORO



**Azienda Unità Sanitaria Locale
della Romagna**



PROGETTO PILOTA



Questionario per le aziende sull'adozione di sistemi basati su IA nei luoghi di lavoro

11 nov 2025

INAIL

Inizia ora





Sezione A – Dati generali azienda

Sezione B - Adozione di sistemi basati su IA

Sezione C - Ricerca congiunta e innovazione

Sezione D - Prospettive future



Sezione A – Dati generali azienda

1. Indirizzo mail: *

Innervi un indirizzo di posta elettronica

2. Ruolo aziendale di chi compila il questionario (datore di lavoro, Rspg, Etc.): *

Innervi la risposta

3. Settore di attività principale: *

- ☐ Manifatturiero
- ☐ Agricoltura
- ☐ Costruzioni
- ☐ Trasporti e logistica
- ☐ Turismo e ristorazione
- ☐ Servizi
- ☐ Igene ambientale
- ☐ Pubblica amministrazione
- ☐ ICT
- ☐ Sanità
- ☐ Altro

4. Dimensione aziendale: *

- ☐ Micro (<10)
- ☐ Piccola (10 - 49)
- ☐ Media (50 - 249)
- ☐ Grande (250+)

5. Presenza di RSPG interno/esterno: *

- ☐ Interno
- ☐ Esterno
- ☐ Entrambi

6. Età media del personale: *

- ☐ 18 - 30
- ☐ 30 - 50
- ☐ over 50

Avanti

Sezione B – Adozione di sistemi basati su IA

Sezione B - Adozione di sistemi basati su IA

7. La tua azienda utilizza attualmente sistemi basati su IA? *

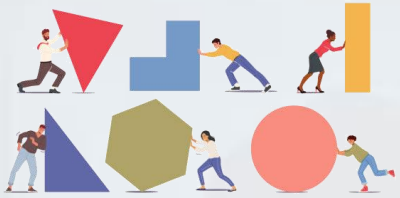
☐ Si

☐ No

Indietro

Avanti

Sezione B – Adozione di sistemi basati su IA



Le spinte che hanno portato all'adozione dell'IA

Le aree aziendali coinvolte dall'adozione dell'IA



Gli impatti dell'adozione dell'IA ad oggi riscontrati

Gli ostacoli incontrati per l'adozione dell'IA



Sezione B – Adozione di sistemi basati su IA

Le prospettive future in merito all'adozione dell'IA



22. La tua azienda ha intenzione di implementare o continuare nei prossimi 2 anni sistemi basati su IA? *

- ☒ Sì
- ☐ No

23. Se sì, perchè intende adottarli? (max 2 scelte) *

Selezionare 2 opzioni.

- ☐ Aumentare la produttività
- ☐ Ridurre i costi e/o tempi
- ☐ Aumentare la tutela e la salute e sicurezza
- ☐ Implementare l'automazione
- ☐ Migliorare l'automazione
- ☐ Supportare i processi organizzativi
- ☐ Sostenibilità (ambientale, sociale, ecc.)
- ☐ Altro

24. In quale aree/funzioni aziendali? *

- ☐ Processi produttivi/operativi
- ☐ magazzino/movimentazione merci
- ☒ Risorse umane
- ☐ Manutenzione
- ☐ Servizio clienti
- ☐ Marketing
- ☐ Altro

Indietro

Avanti

Sezione C – Ricerca congiunta

La sezione intende indagare la partecipazione passata delle aziende ad attività di ricerca e le intenzioni future in tale ambito.



Questionario per le aziende sull'adozione di sistemi basati su IA nei luoghi di lavoro

* Obbligatoria

Sezione C - Ricerca congiunta e innovazione

25. L'azienda ha partecipato a progetti di ricerca congiunta sull'intelligenza artificiale? *

☒ Sì

☐ No

26. Se sì, con quali partner? (è possibile indicare più scelte) *

☐ Università

☐ Enti di ricerca

☐ Enti pubblici

☐ Organizzazioni sindacali

☐ Altro

27. L'azienda è interessata a partecipare in futuro a progetti di ricerca congiunta sull'intelligenza artificiale? *

☒ Sì

☐ No

☐ Non lo so

28. Se sì, quali aree ritieni più rilevanti per future collaborazioni di ricerca sull'IA? *

☐ Salute e sicurezza sul lavoro

☐ Interfacce uomo-macchina

☐ Sostenibilità (ambientale, sociale, ecc.)

☐ Processi organizzativi

☐ Altro

Sezione D – Prospettive future

La sezione si propone di approfondire gli ostacoli incontrati nell'implementazione di sistemi IA, per poter valutare quali azioni potrebbero essere messe in campo agevolare la diffusione di tale tecnologia.



Questionario per le aziende sull'adozione di sistemi basati su IA nei luoghi di lavoro

* Obbligatoria

Sezione D - Prospettive future

29. Quali sono i principali ostacoli alla diffusione di sistemi IA nella vostra azienda? *

- ☐ Costi
- ☐ Assenza di norme chiare
- ☐ Resistenza interna da parte dei lavoratori
- ☐ Resistenza interna da parte dei rappresentanti del lavoro
- ☐ Resistenza interna da parte di figure di sicurezza (RSP)
- ☒ Altro

30. Quali misure ritenete necessarie per rafforzare le tutele in tema di IA e lavoro? *

- ☐ Linee guida nazionali ex art.2 comma 1 lett. z) d.lgs. 81/08 e s.m.i.
- ☐ Documenti tecnici nazionali di indirizzo
- ☐ Buone prassi ex art. 2 comma 1 lett. v) d.lgs. 81/08 e s.m.i.
- ☐ Standard tecnici
- ☐ Formazione specifica
- ☐ Coinvolgimento parti sociali
- ☐ Linee guida/orientamenti a livello UE
- ☐ Altro



RACCOLTA DEI DATI



ANALISI DEI DATI



**TAVOLO CONGIUNTO DI
ANALISI E INDIRIZZO**



COSA OTTERREMO INSIEME

- ❖ Priorità di ricerca condivise su IA e lavoro
- ❖ Identificazione di nuovi rischi e necessità di prevenzione
- ❖ Linee guida e strumenti di analisi e controllo adattati ai contesti aziendali reali
- ❖ Supporto alle aziende per un uso sicuro, efficace e responsabile dell'IA





*Grazie per
l'attenzione*