

RICOSTRUZIONE SISMA 2012

PALESTRE SCOLASTICHE TEMPORANEE

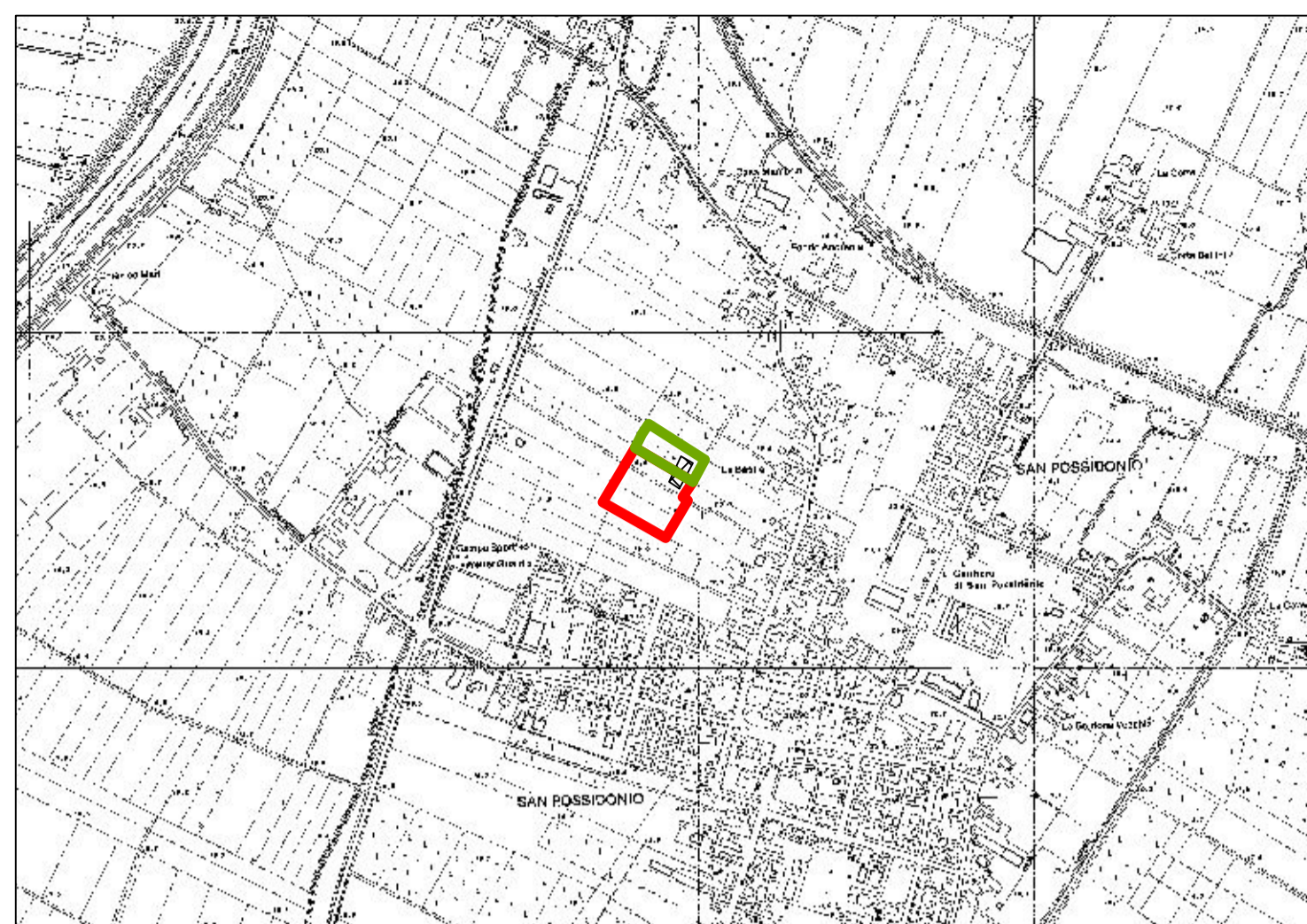
SCHEDA TECNICA

COMUNE DI SAN POSSIDONIO

Provincia di Modena

LOTTO n.20

ALLEGATO 2



inquadramento area

0 125 250 500 750 1.000 Meters



estratto ortofoto

0 37,5 75 150 225 300 Meters

| Comune di | | SAN POSSIDONIO | |
|---|--|-----------------|---------------------------------|
| Lotto N. | | 20 | |
| Fg 5 Mappale 423 parte Scuola | 3.954 m ² | lotti n. 24 EST | |
| N. Classi effettivamente servite | 10 classi EI., 6 classi medie, scuola materna | | |
| Servizio comunità SI/NO | SI associazioni varie | | |
| | | | superficie m² |
| Tipologia di riferimento (DM del 18.12.1975) | | | B1 |
| <i>Suddivisione interna</i> | <i>note</i> | | |
| superficie struttura -fondazioni | struttura 36,8 x 25,7 fondazioni 43 x 28 | | 1.200 |
| zona per insegnanti/arbitri con servizi igienici e doccia | separati tra maschi e femmine e attrezzati per disabili | | |
| zona per servizi allievi/squadre con spogliatoi, servizi igienici e docce | separati tra maschi e femmine e attrezzati per disabili, l'accesso degli studenti alla palestra deve avvenire dagli spogliatoi - le docce devono essere singole con antidoccia singola | | |
| zona per servizio sanitario e visita medica | degli spogliatoi e degli altri locali disponibili anche per questa funzione | | |
| zona deposito attrezzi e materiali vari | | | |
| servizi igienici per il pubblico | attrezzati per disabili | | 200 |
| Totale superficie utile spogliatoi | m² | | 200 |
| NB | La struttura della palestra viene acquisita dal Comune con propria procedura amministrativa, con fondi derivanti da donazione; si tratta di struttura con archi in acciaio e manto di copertura in telo di poliestere spalmato in PVC, completa di pavimentazione di finitura, illuminazione e riscaldamento. Sono da realizzare nell'ambito dell'appalto gli spogliatoi, le fondazioni e il massetto per la pavimentazione per una superficie di circa 1200 m ² ; la palestra è localizzata in parte sul lotto 24 EST e in parte su area da espropriare. | | |



estratto catastale Fg. 5 map.le 423 parte (3.954m²)
parte in area già localizzata:
vedi Lotto 24 degli EST

0 12,5 25 50 75 100 Meters