

RICOSTRUZIONE SISMA 2012

PALESTRE SCOLASTICHE TEMPORANEE

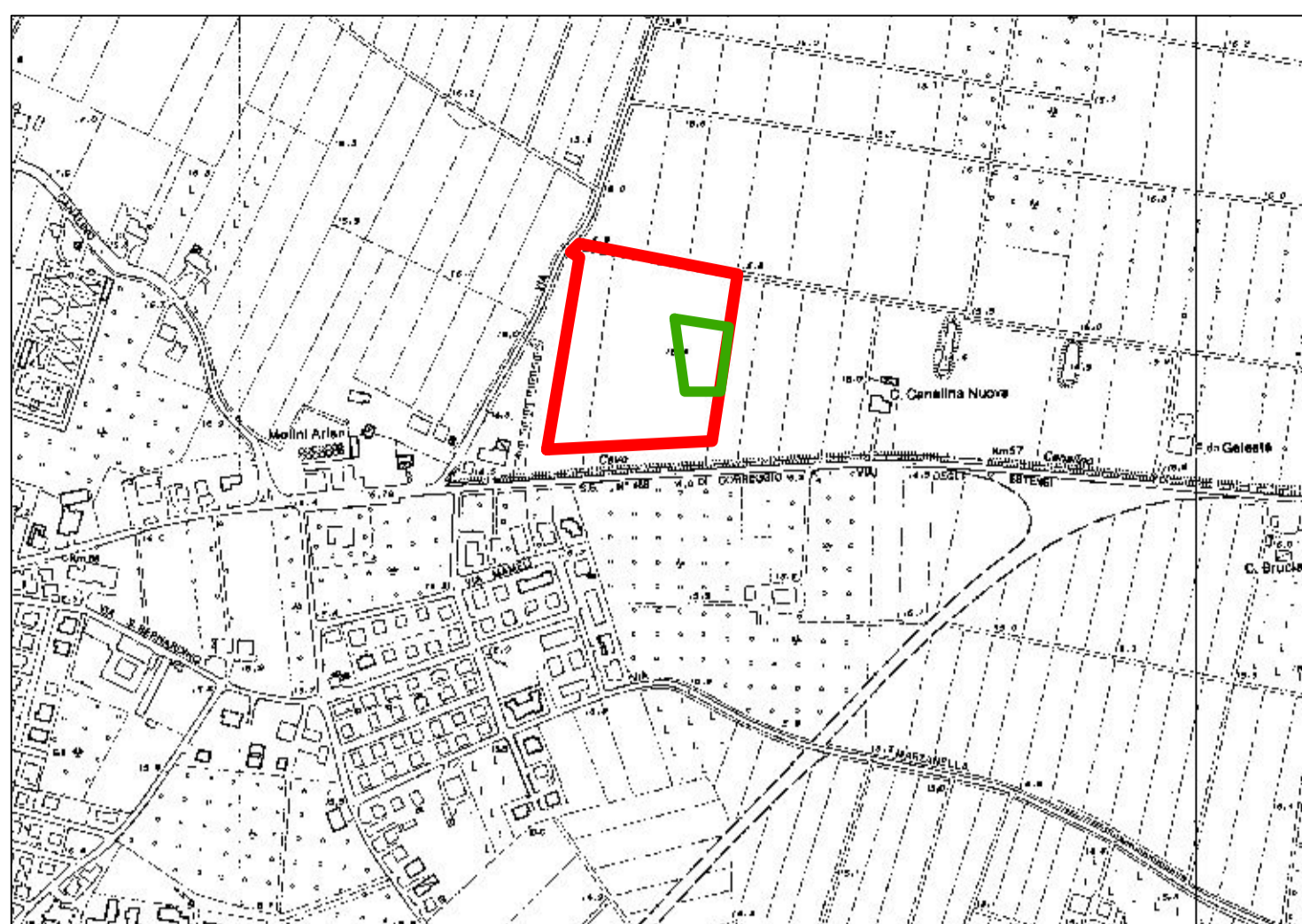
SCHEDA TECNICA

COMUNE DI SAN FELICE SUL PANARO

Provincia di Modena

LOTTO n.21

ALLEGATO 2



inquadramento area

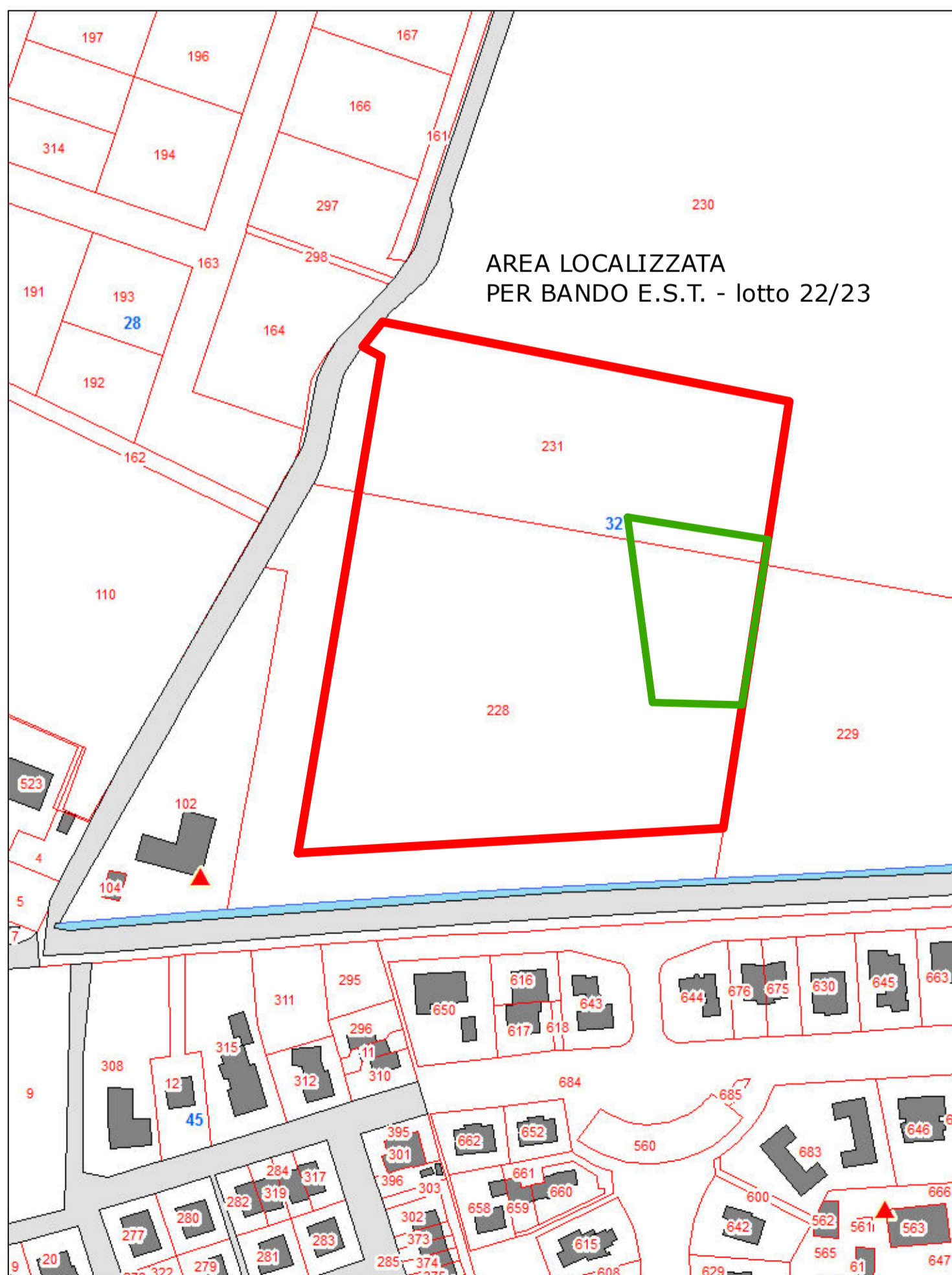
0 87,5 175 350 525 700 Meters



estratto ortofoto

0 50 100 200 300 400 Meters

Comune di		SAN FELICE SUL PANARO	
Lotto N.		21	
Fg 32 Mappale n. 231 parte, 228 parte	3.519 m ²		
Scuola	lotti n. 22 e 23 EST		
N. Classi effettivamente servite	elementari classi 25, medie classi 12		
Servizio comunità SI/NO	SI calcetto		
		superficie m²	
Tipologia di riferimento (DM del 18.12.1975)		B1	
<i>Suddivisione interna</i>		<i>note</i>	
area gioco e spazio per il pubblico	pallavolo/pallacanestro/calcetto		1.000
zona per insegnanti/arbitri con servizi igienici e doccia	separati tra maschi e femmine e attrezzati per disabili		
zona per servizi allievi/squadre con spogliatoi, servizi igienici e docce	separati tra maschi e femmine e attrezzati per disabili, l'accesso degli studenti alla palestra deve avvenire dagli spogliatoi - le docce devono essere singole con antidoccia singola		
zona per servizio sanitario e visita medica	ubicata in modo da poter usufruire degli spogliatoi e degli altri locali disponibili anche per questa funzione		
ufficio	uso amministrativo		
zona deposito attrezzi e materiali vari	in numero di due, uno scolastico e uno per società sportive		
servizi igienici pubblico	separati tra maschi e femmine e attrezzati per disabili		225
Totale superficie utile		m²	1.225
<i>NB Sull'area è presente un vincolo ambientale per il quale il Comune si è impegnato ad acquisire i pareri previsti ai sensi degli art. 142 e 146 del D.Lgs. 42/2004, ad acquisizione del progetto dell'opera.</i>			



estratto catastale Fg. 32

map.le 231 parte

map.le 228 parte

area già localizzata: vedi Lotto 22/23 degli EST

0 25 50 100 150 200 Meters